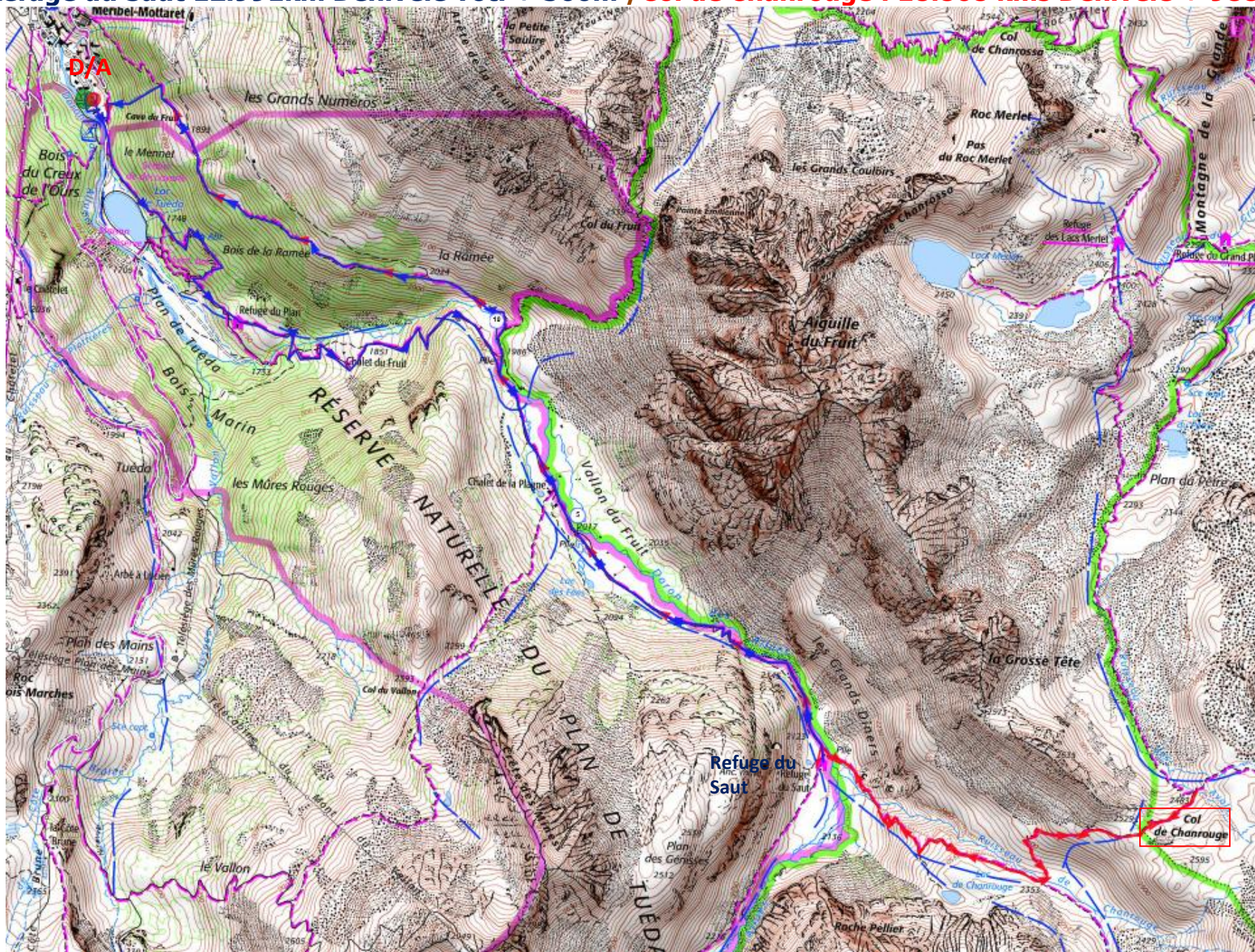


Sortie du 7 septembre 2017 : DEPART ET RETOUR : MERIBEL - - IGN 3534 OT

Refuge du Saut 12.991km Dénivelé Tot. + 560m / Col de Chanrouge : 18.868 kms Dénivelé + 988m



D'autres parcours sont possibles, comme : passer par le sud du Lac de Tueda sans monter par le Refuge du Plan ou aller/retour identiques