
RANDONNEE DE 2 JOURS

LE MERCREDI ET JEUDI 12 et 13 JUIN 2019

AUTOUR DE SERRE PONCON

DEPART : Mercredi 12 juin

- 6h Heyrieux
- 6h20 Villefontaine

RETOUR : Jeudi 13 aux alentours de 20h

**REPAS, NUIT ET PETIT DEJEUNER au Village de Vacances (VTF)
à Savines le Lac « LE PIGNEROUX »**

**Le logement : Chambres de 2 ou appartement pour 4 (avec 2 chambres) ;
linge de toilette fourni - lits faits à l'arrivée**

PREVOIR :

- 2 PIQUE- NIQUES, bonnes chaussures, bâtons, chapeau, gourde, lunettes, crème solaire, maillot de bain, (piscine dans le camping), K Way, etc.
- 2 SACS (les bagages restant dans le car, un petit sac à dos pour la journée suffit)

PRIX : 90 €

PROGRAMME

Premier jour : Le lac Ste Marguerite (2230m)

Départ de la station de ski des Orres 1630m

*Randonnée pédestre incontournable de niveau moyen au cœur de très beaux
alpages*

- ALLER, par la Cabane de Eyssalette 2000m, le vallon de L'Eyssalette 2100m et le lac Ste Marguerite (2300m) temps de montée estimé à 2h30 pour 600m de dénivelé.
- RETOUR par la Cabane du Lac et Gavtier ou par l'itinéraire de montée.
- Pour en faire plus, ascension du col de L'Eyssalette (aller retour au dessus du lac) (2530m) soit 900m de dénivelé .

Deuxième jour : « Autour des Aiguilles de Chabrières » 2400m

Départ de la station de ski du Réallon 1550m

Ambiance très montagne et panorama exceptionnel sur le lac de Serre Ponçon et la vallée du Réallon

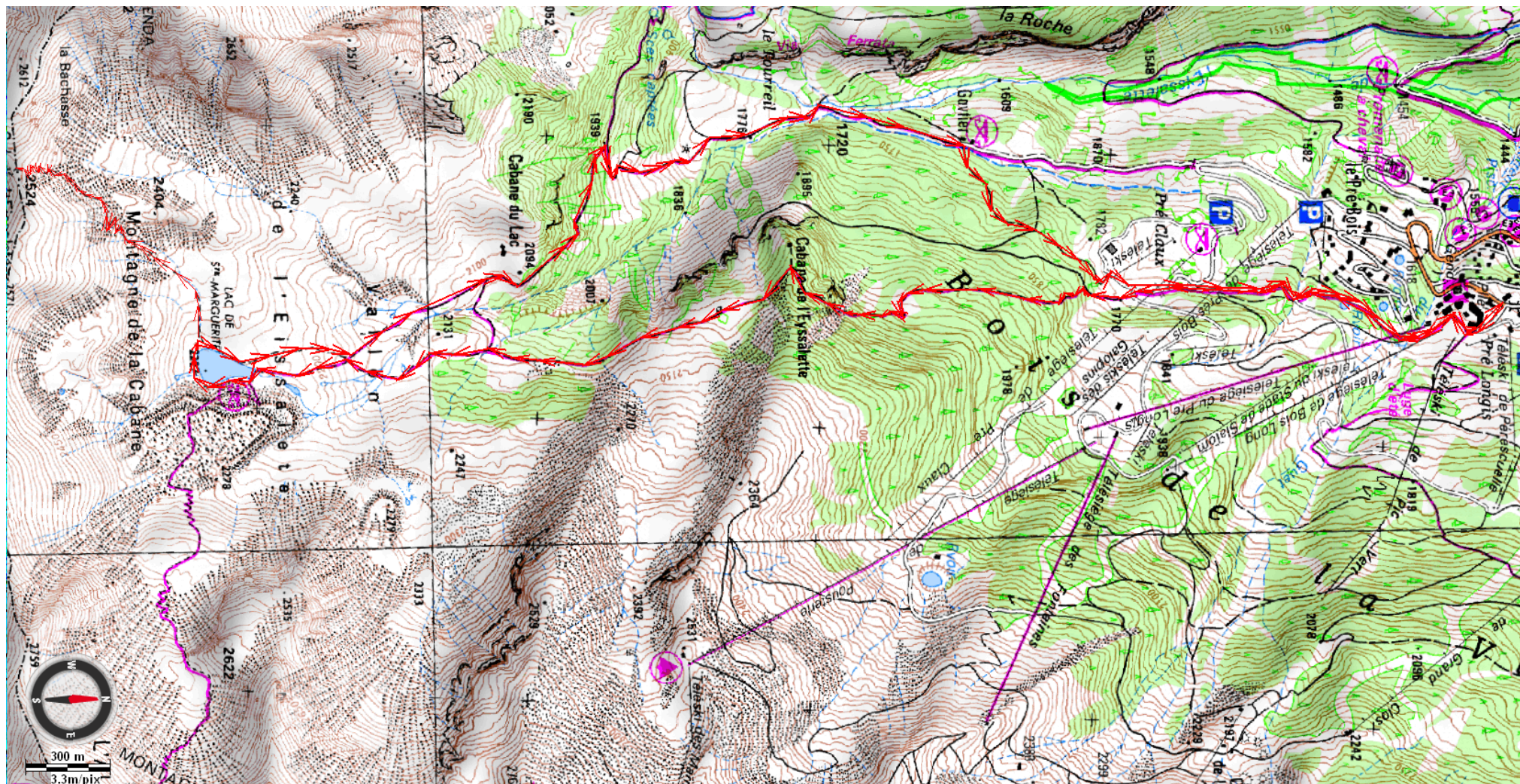
- ALLER : Monter par la route forestière de Joubelle (1600m), puis la Crête de Serre mouton (1900m) et arrivée au télésiège de Chabrière (2150m) soit 600m de dénivelé. (possibilité de monter à la brèche de Chabrière en aller retour)
- RETOUR par la Croix du Vallon (2100m) et Source de Fond Guillaude (1800m), ou par l'itinéraire de montée. Au total 9km

Pour en faire plus ; deux possibilités en fonction de l'enneigement

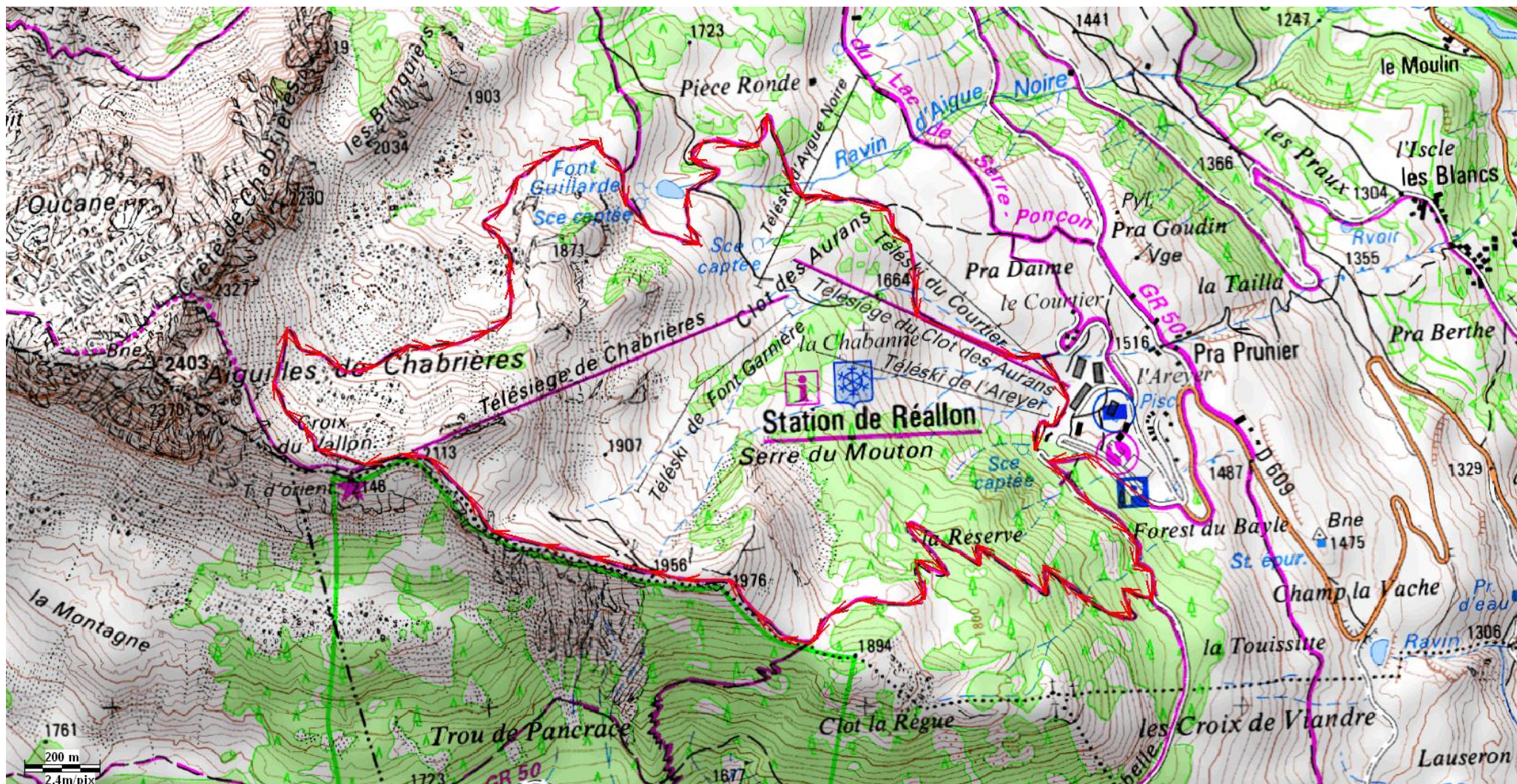
1. à partir de l'arrivée du télésiège faire la brèche de Chabrière 2327m et faire la grande boucle par les Rougnoux (voir carte) 13 km
2. ou partir du gîte à pied directement, par St Apollinaire et rejoindre la piste forestière de Joubelle soit au total, 950m de dénivelé et 13km.



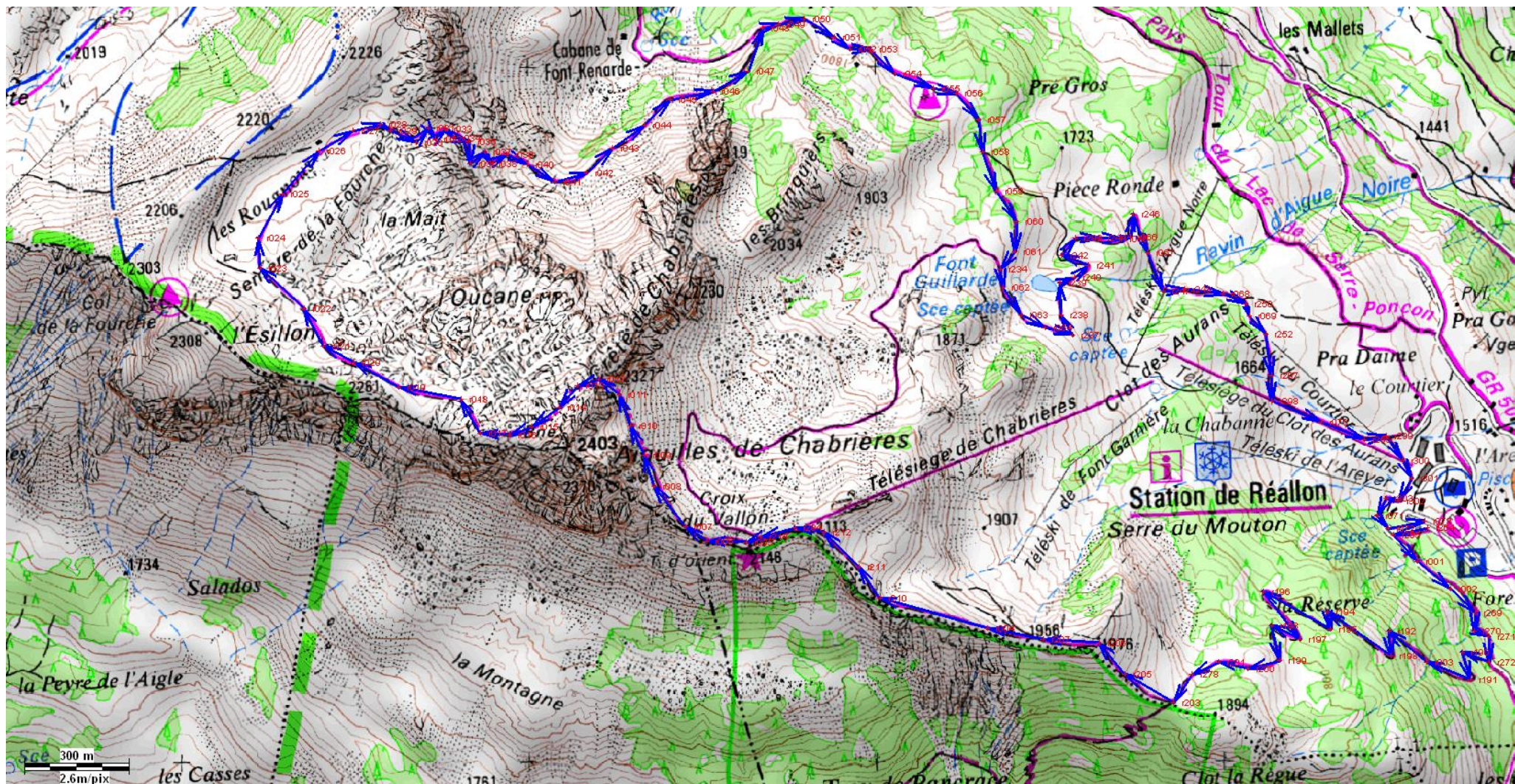
Premier jour : Des Orres au Lac Ste Marguerite et au col de l'Eysalette (2524m)



Deuxième jour : Le Réallon-Table d'orientation et Croix du Vallon (boucle de 650m de dénivelé et 9 km)



Deuxième jour : Le Réallon-Table d'orientation et Croix du Vallon + les Rougnoux (boucle de 950m de dénivelé et 13 km)



Deuxième jour : départ du Village de vacances à pied – Saint Apollinaire –route forestière de Joubelle (dénivelé 950m ; 13km)

